

ODSTRANĚNÍ KŘEČOVÝCH ŽIL

NEJMODERNĚJŠÍ METODOU V NEMOCNICI SEDLČANY

Máte křečové žíly, ale bojíte se bolestivého zákroku?

Není důvod. Obráťte se na naše odborníky, kteří vás jich zbaví šetrnou, téměř bezbolestnou a bezpečnou metodou radiofrekvenční ablace (RFA).

Křečové žíly (varixy) mohou ohrozit vaše zdraví a dlouhodobé zanedbání léčby může vést až k žilní trombóze nebo bérčovým vředům. Nenechte věci dojít tak daleko a využijte služeb specialistů chirurgického oddělení Nemocnice Sedlčany.

VÝHODY RADIOFREKVENČNÍ ABLACE VARIXŮ

- šetrná, bezpečná a téměř bezbolestná metoda
- krátká hospitalizace, minimální rekonvalescence
- minimální pohybové omezení po absolvování zákroku
- výborné kosmetické výsledky při minimálním či žádném vzniku jizev, modřin či otoků
- návratnost křečových žil při využití metody radiofrekvenční ablace je 3% - na rozdíl od klasické metody, kde nastává opakovaný vznik až v 10% případů

3 ZÁKLADNÍ KROKY K NOHÁM BEZ KŘEČOVÝCH ŽIL

1. **Vstupní konzultace** a ultrazvukové vyšetření, při kterém lékař posoudí, zda je tato metoda pro vás vhodná a prodiskutuje s vámi detailní průběh léčby.
2. **Samotný zákrok** s využitím radiofrekvence, která tepelnou energií umožní stažení ochablé žilní stěny. Působí pouze uvnitř a nepoškozuje okolní tkáň, většinou proto nevznikají žádné modřiny a otoky.
3. Zákrok se provádí při krátkodobé hospitalizaci v celkové či svodné anestézii.
Druhý den po propuštění z nemocnice se můžete bez výrazného pohybového omezení věnovat práci a běžným činnostem.

Objednejte se na vstupní konzultaci

na tel. čísle **+420 318 841 561**

nebo na chirurgie@mediterramedic.cz

informace na www.nemocnice-sedlcany.cz

nemocnice
SEDLČANY



METODA RADIOFREKVENČNÍ ABLACE – KROK ZA KROKEM

V čem spočívá technika radiofrekvenční ablace?

Zárok se provádí v celkové nebo svodné anestézii při krátké hospitalizaci. Lékař pomocí ultrazvuku umístí do postižené žíly skrze malý otvor v kůži katétru. Katétru je napájen energií radiové frekvence (RF), která zahřívá žilní stěnu. Dodáváním tepelné energie se žilní stěna smršťuje a dochází k úplnému uzavření žíly. Po jejím uzavření se krevní tok přeměruje do ostatních zdravých žil.



Po zákroku se na místo zavedení katétru aplikuje jednoduchý obvaz a případně lze ještě použít kompresi, která podporuje hojení. Lékař vám může doporučit, abyste chodili, a abyste se po určitou dobu zdrželi dlouhodobějšího stání na místě a namáhavých aktivit.

Pacienti se po takovém zákroku typicky vrací ke svým běžným činnostem druhý den po propuštění z nemocnice.

Léčbu křečových žil na chirurgickém oddělení neprovádíme jen metodou radiofrekvenční ablace, nabízíme i všechny ostatní metody diagnostiky a léčby tohoto onemocnění.

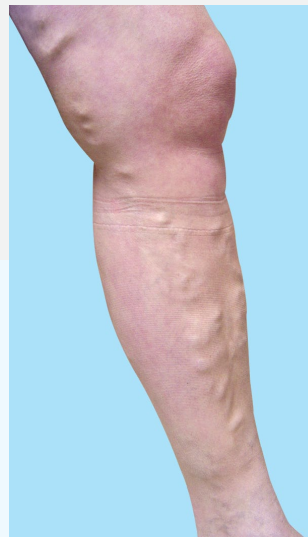
Váš lékař s vámi při vstupním vyšetření zjistí nevhodnější možnost.

Orientační cena za použití 1 RF katétru: 15 000 Kč

Více informací najdete na
nebo nás telefonicky kontaktujte na
či e-mailem na

www.nemocnice-sedlcany.cz
+420 318 841 561
chirurgie@mediterranean-sedlcany.cz

Vizuální výsledky



Před ošetřením



Jeden týden po ošetření
(individuální výsledky se mohou lišit)

nemocnice
SEDLČANY

